

NWZ	ESZCZENIE II PEPIRA		Rodzaj posadzki	Powierzchnia [m <sup>2</sup> ]
Wzrost	zawa pomieszczenia			
3/01	chł.	panel podłogowo-istn.	II ETAP	23,65
3/02	chł.	panel podłogowo-istn.		23,45
3/03	chł.	panel podłogowo-istn.		15,25
3/04	chł.	panel podłogowo-istn.		14,40
3/05	chł.	panel podłogowo-istn.		15,16
3/06	chł.	panel podłogowo-istn.		15,68
3/07	chł.	panel podłogowo-istn.		12,24
3/08	chł.	panel podłogowo-istn.		18,06
3/09	chł.	panel podłogowo-istn.		14,41
3/10	chł.	panel podłogowo-istn.		15,68
3/11	chł.	panel podłogowo-istn.		15,34
3/12	chł.	panel podłogowo-istn.		13,16
3/13	chł.	panel podłogowo-istn.		14,49
3/14	chł.	panel podłogowo-istn.		23,64
3/15	terakot.	panel podłogowo-istn.		14,42
3/16	chł.	panel podłogowo-istn.		16,74
3/17	chł.	panel podłogowo-istn.	II ETAP	14,64
3/18	chł.	panel podłogowo-istn.		15,70
3/19	chł.	panel podłogowo-istn.		23,58
3/20	chł.	panel podłogowo-istn.		23,32
3/21	mieszanie mogotynowe	plytki podł. gresowe-istn.		4,18
3/22	terakot.	panel podłogowo-istn.		18,00
3/23	chł.	panel podłogowo-istn.		31,67
3/24	mieszanie socjane	plytki podł. gresowe		6,80
3/25	chł.	plytki podł. gresowe		4,50
3/26	darmki	plytki podł. gresowe		5,60
3/27	mpski	plytki podł. gresowe		1,86
3/28	mieszanie porzadzowe	plytki podł. gresowe		1,66
3/29	ryzar	plytki podł. gresowe		10,57
3/30	chł.	panel podłogowo-istn.		13,45
3/31	chł.	panel podłogowo-istn.		13,86
3/32	chł.	panel podłogowo-istn.		14,49
3/33	chł.	panel podłogowo-istn.		15,73
3/34	mieszanie socjane	plytki podł. gresowe	II ETAP	4,80
3/35	chł.	plytki podł. gresowe		4,50
3/36	darmki	plytki podł. gresowe		4,50
3/37	mpski	plytki podł. gresowe		3,60
3/38	darmki	plytki podł. gresowe		8,00
3/39	chł.	plytki podł. gresowe		36,10
3/40	mieszanie porzadzowe	plytki podł. gresowe		1,66
3/41	chł.	panel podłogowo-istn.		28,90
3/42	terakot.	panel podłogowo-istn.		14,85
3/43	chł.	panel podłogowo-istn.		15,16
3/44	chł.	panel podłogowo-istn.		20,36
3/45	mieszanie mogotynowe	plytki podł. gresowe-istn.		3,72

[illegible]

- – Rozdzielnice elektryczne
- – trasa bednarki uziemiającej teletechnicznych, trasa zgodna z PN-EN 60949-2
- – trasa bednarki uziemiającej pod korytkiem elektrycznym

- |              |   |
|--------------|---|
| <b>K100</b>  | – KONSTRUKCJE WSPORCZE DLA INST. ELEKTRYCZNYCH (WYS. 50mm, GRUBOŚĆ BŁACHY 1mm, KORTKO (PERFOROWANE) PROWADZENIE W PRZESTRZENI SUFITU PODWIESZANO    |
| <b>K1100</b> | – KONSTRUKCJE WSPORCZE DLA INST. TELETECHNICZNYCH (WYS. 50mm, GRUBOŚĆ BŁACHY 1mm, KORTKO (PERFOROWANE) PROWADZENIE W PRZESTRZENI SUFITU PODWIESZANO |
| <b>E400</b>  | – GŁÓWNA TRASA KABLOWA DLA INST. ELEKTRYCZNYCH (WYS. 50mm, GRUBOŚĆ BŁACHY 1mm, DRABINKA KABLOWA) PRAWADZENIE W PRZESTRZENI SUFITU PODWIESZANO       |
| <b>E1600</b> | – GŁÓWNA TRASA KABLOWA DLA INST. TELETECHNICZNYCH (WYS. 50mm, GRUBOŚĆ BŁACHY 1mm, DRABINKA KABLOWA) PRAWADZENIE W PRZESTRZENI SUFITU PODWIESZANO    |

RÓWNOLEGIE Z BEDNARKĄ INSTALACJI POŁĄCZEŃ WYRÓWNAWCZYCH OGÓLNYCH NALEŻY PRZEWODZIĆ BEDNARKĄ FezN 25x4. UZIEMIENIE INSTALACJI TELEKOMUNIKACYJNYCH WYKONAĆ ODDZIELNĄ BEDNARKĄ KTÓRĄ MA BYĆ ODEPSAROWANA GALWANICZNIE OD INSTALACJI POŁĄCZEŃ WYRÓWNAWCZYCH OGÓLNYCH !

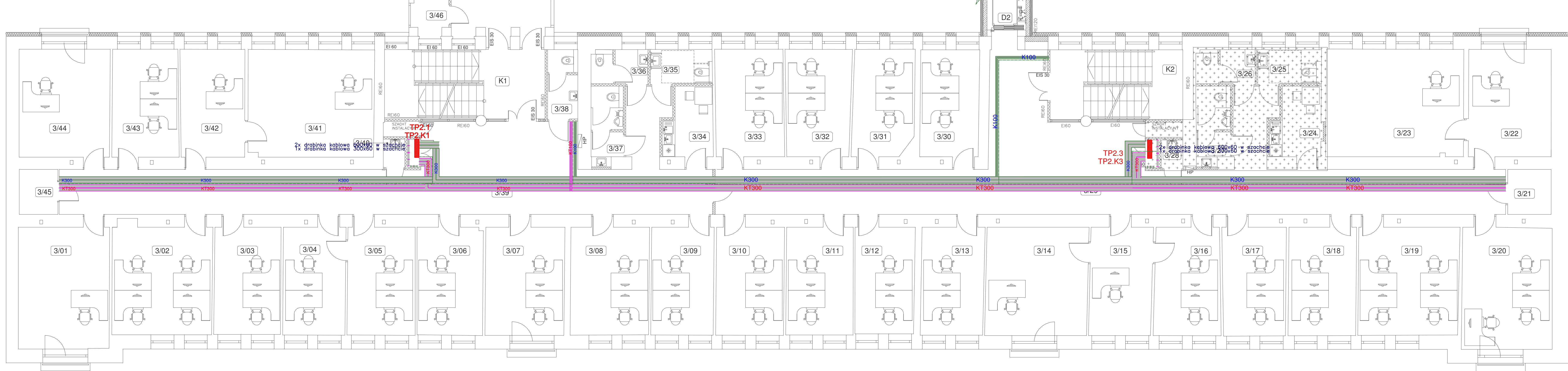
W SZCZĄTKACH NALEŻY PRZEWODZIĆ BEDNARKĄ INSTALACJI UZIEMIĄCEJĄCEJ TECHNICZNEJ ORAZ ELEKTRYCZNEJ.

STNIEGAJE KONSTRUKCJE WSPÓRCZE WYKONANE W ETAPIE ZOSTAŁY OPISANE POPRZEDZ DODANIE DOPISKU ISTN. NAWIĄZUJĄC NA UZIEMIENIE BEDNARKĄ INSTALACJI UZIEMIĄCEJĄCEJ TECHNICZNEJ DO PROJEKTOWANEGO SERWEROWNI W POM. 2/50, 2/51 ORAZ DO POM. 52/1 / 54/1

WYKONAĆ UZIEMIENIE SZYBU WINDY DZ ZGODNIE Z WYTYCZNYMI PRODUCENTA, W MIARĘ MOŻLIWOŚĆ PRZYŁĄCZYĆ DO ISTN. UZIEMIENIA.


- ZACISKI PE ROZDZIELNIC - LgYzo 25 mm2
- KONSTRUKCJE WSPORCZKE KABLI - LgYzo 6 mm2
- OBUDOWY METALOWE URZADZEŃ - LgYzo 6-16 mm2 ZGODNIE Z DTR
- KANAŁY INSTALACJI WENTYLACJI - LgYzo 10 mm2
- STALOWE OŚCIEŻNICE DRZWI - LgYzo 6mm2
- KONSTRUKCJE METALOWA DZWIĘGU OSOBOWEGO - LgYzo 25mm2

**PRZEJŚCIA PRZY ZMIANIE STREFY POŻAROWEJ USZCZELNIĆ OGNIOSCHRONNĄ MASĄ USZCZELNIAJĄCĄ O WYTRZYMAŁOŚCI OGNIOWEJ MIN. TAKIEJ JAK PRZEGRODA (ZALECANE CO NAJMNIEJ EI120)**



**OCHRONA PRZED PORAŻENIEM:  
SAMOCZYNNE WYŁĄCZENIE  
W UKŁADZIE  
TN-S  
WYŁĄCZNIKI OCHRONNE  
INSTALACJA WYRÓWNAWCZA**

**GLOBAL** Albert Dragan  
ul. Ponikwoda 28, 20-135 Lublin, ☎ +48 516-126-333  
✉ instalatorzy@tlen.pl, www.globalprojekty.pl

	<p align="center"><b>PRZEBUDOWA NADBUDOWA I ROZBUDOWA BUDYNKU PROKURATURY PRZY UL. OKOPOWEJ 2A W LUBLINIE</b></p>	
	<p>INWESTOR</p>	<p>PROKURATURA REGIONALNA W LUBLINIE UL. OKOPOWA 2A 20-950 LUBLIN</p>

RYSunek	RZUT I PIĘTRA PLAN KONSTRUKCJI WSPORCZYCH	SKALA 1:75	NR. RYS. T-III-17
---------	--	---------------	----------------------

FUNKCJA	SPECJALNOŚĆ, IMIĘ I NAZWISKO	NR UPRAWNIEŃ	DATA	PODPIS
---------	------------------------------	--------------	------	--------

PROJEKTOWAŁ	mgr inż. Tomasz Kopeć	LUB/0132/PWOE/10	09 2021
-------------	-----------------------	------------------	---------

OPRACOWANIE CHRONIONE USTAWĄ O PRAWIE AUTORSKIM I PRAWACH POKREWNYCH (DZ.U. N 24/94 POZ. 83 Z DNIA 4 LUTEGO 1994R.) Z PÓŹNIEJSZYMI ZMIANAMI